

Client: ARGE Tunnel, Porrentruy

Tâche/Données du problème :

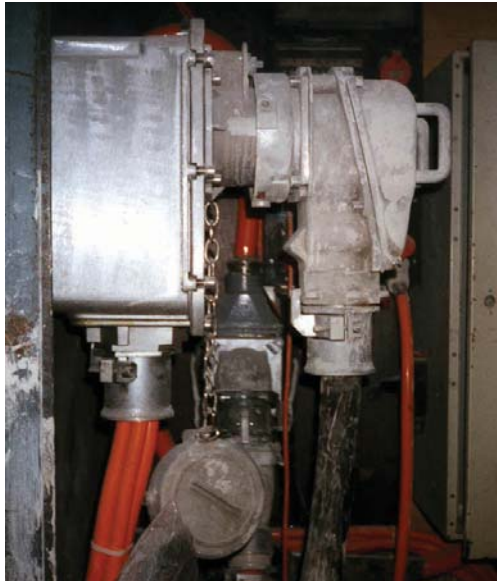
Lors du percement de tunnels, les machines et les installations sont branchées de manière conventionnelle et la plupart du temps statique. Cela nécessite des dépenses importantes en temps, en matériel de montage et de raccordement ainsi qu'une interruption prolongée des travaux.

Comment économiser du temps et des ressources précieuses ?

Maîtriser le courant en permanence : Systèmes de couplage pour courant fort de GIFAS

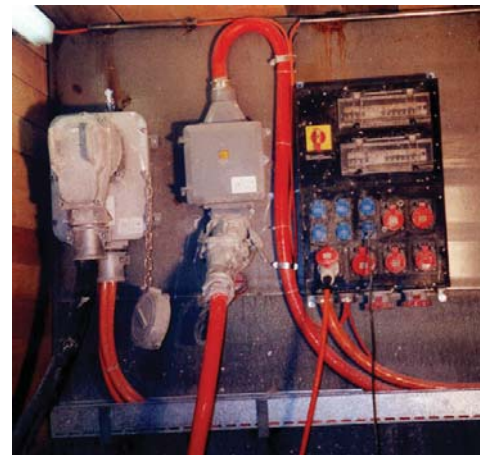


Grâce à nos systèmes de couplage pour courant fort, toutes les machines et installations mobiles sont branchées rapidement et sûrement.



- Equipés de **contacts pilotes** assurant un **verrouillage électrique** en liaison avec un commutateur principal.
- **Prise apparente / fiche coudée extrêmement robuste et résistante aux contraintes mécaniques** 400 A / 400 V / 3 P+E avec 8 contacts pilotes
- Degré de protection accru IP 67
- Contacts en argent massif
- Disque de sécurité intégré (protection contre l'accès aux pièces sous tension)
- Large logement de raccordement
- Tous composants disponibles en pièces détachées

- Nombreuses **combinaisons possibles** avec nos boîtiers de distribution en butyl-caoutchouc
- Installation soignée et dégagée
- Tous les récepteurs sont enfichables et en partie séparables sous tension



- **Système de couplage volant** (fiche / connecteur) pour installations flexibles
- Exécution en métal avec degré de protection IP54, 200 A / 400 V / 3 P+E
- Adaptés en tant qu'appareils de commutation, à la fermeture manuelle et l'ouverture indépendante conformément à la catégorie d'utilisation AC22