

Client: Armasuisse, Bern
Tâche/Données du problème: Commande d'une alimentation électrique indépendante du réseau pour un cantonnement militaire mobile

Dans le cadre de l'engagement de la Swiss-Coy pour l'armée suisse et de l'armée autrichienne, un cantonnement militaire a été établi au Kosovo. Son alimentation en énergie (chauffage, eau chaude, éclairage etc.) est assurée sur place au moyen de trois générateurs diesel (de chacun 140 kW). Les besoins varient fortement selon les heures, la régulation se fait par l'arrêt ou la mise en marche de l'un des générateurs.

GIFAS réalise la distribution optimale d'énergie !

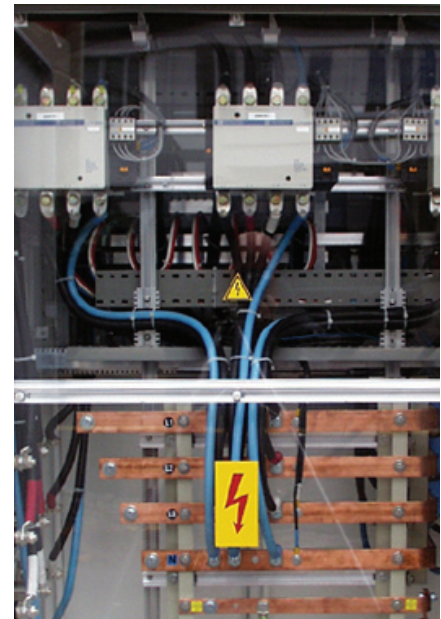
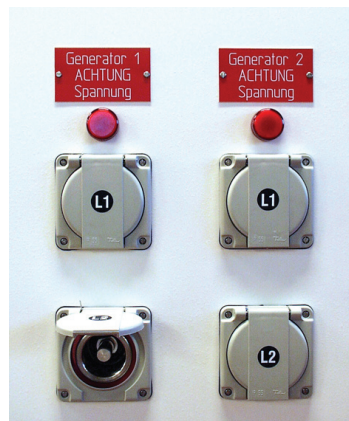
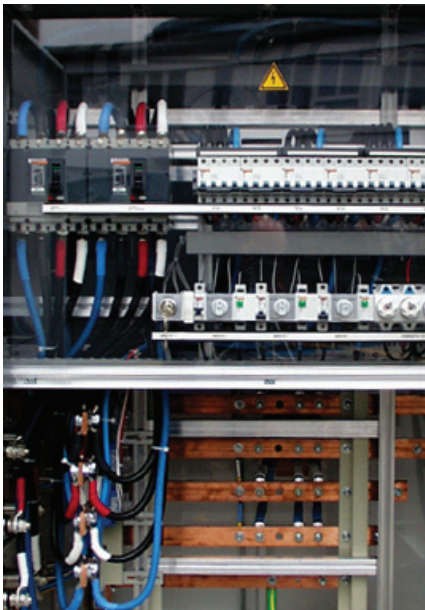
Notre solution:



Caractéristiques / Avantages :

- Distributeur d'énergie et de synchronisation
- Exécution stable et résistante aux intempéries
- Compact, peint dans la couleur RAL souhaitée
- Facilement transportable au moyen d'anneaux de levage et sur palette Euro
- Câblage flexible générateur-distributeur de couplage avec systèmes de couplage simples pour courant fort
- Connexion et commande au choix d'un, de deux ou au maximum de trois générateurs de 140 kW (fonctionnement standard sur deux générateurs)
- Commande de la connexion intégrée au distributeur

Technique en détail:



- Disposition claire et soignée de tous les équipements
- Interrupteur à clé pour la connexion de générateurs supplémentaires
- Systèmes de couplage pour courant fort bien signalés et verrouillables pour la synchronisation des générateurs
- Partie énergie de conception claire
- Contacteurs d'énergie visibles et couverts